

La experiencia regional: México

Domingo Valdivieso, Fototeca de Nuevo León del Centro de las Artes

COLOQUIO FOTOOBSERVATORIO

Agradezco la invitación. A Fernando Osorio por la iniciativa y el entusiasmo de generar el Fotobservatorio, a Itala Schmelz por hacer posible este evento y al equipo del Centro de la Imagen por todo el empeño y el esfuerzo, al Museo Soumaya por recibirnos y por toda la hospitalidad.

Una de las ideas fundamentales en que se basó la creación de este espacio dedicado a la fotografía de Nuevo León fue la de convertirse en el centro de resguardo de la memoria fotográfica del estado. Desde el inicio, la visión contempló la idea de ir formando un acervo de imágenes que fuera una fuente de información para fotógrafos e investigadores.

Durante el segundo año de operación de la fototeca se empezó a gestionar el primer fondo. Diecisiete años después, el acervo está conformado de veintidos fondos que suman alrededor de 500 mil imágenes y están ingresadas a través de las figuras de donación, comodato y adquisición.

Fondo Carlos Pérez-Maldonado

Carlos Pérez-Maldonado (Monterrey, N.L. 1896-1990) fue un historiador regiomontano que utilizó la imagen fotográfica como parte central de sus publicaciones, centradas en la historia de Nuevo León. Durante su vida logró reunir un acervo importante de piezas, entre originales y reproducciones, que registraron parte importante del devenir regional durante los siglos XIX y XX.

Este fondo fue el primero en ingresar a la Fototeca y marcó el inicio en la implementación de procesos de conservación y catalogación. Fue cedido en comodato por la familia Pérez-Maldonado y consta de 6,461 imágenes

Abarca temas diversos de finales del siglo XIX hasta la década de los setenta del siglo XX de autores varios. Se encuentran retratos (personajes destacados, diplomáticos, empresarios, sus familiares y amistades), patrimonio cultural y arquitectónico principalmente de la ciudad de Monterrey. También hay eventos sociales, condecoraciones, heráldica, deportes (toreo y tenis) y paisaje urbano.

Fondo Alberto Flores Varela

Alberto Flores Varela (Monterrey, N.L. 1906-2004) fue un destacado fotógrafo regiomontano, conocido como "el decano de los fotógrafos" por su extraordinaria longevidad personal y profesional. Trabajó en el oficio fotográfico desde adolescente, asistiendo a varios de los grandes nombres de la fotografía local de inicios del siglo XX, luego montó su propio estudio activo durante más de siete décadas. Su cuerpo principal fue el retrato en estudio, donde pasaron tres generaciones de regiomontanos siendo un invaluable testimonio de cambio social. Así mismo realizó trabajo industrial para empresas como Vidrio Plano y Cervecería, al igual que registro urbano.

Este fondo fue dado en comodato por don Alberto Flores Varela y contiene 13,866

Fondo Archivo General del estado de Nuevo León

El Archivo General del Estado de Nuevo León es la entidad oficial encargada del resguardo de los materiales históricos centrales del estado. Entre sus materiales se encuentra un extenso acervo de imágenes fotográficas.

El AGNL otorgó la custodia, conservación y uso de su acervo fotográfico a la Fototeca N.L. Contiene 168,255 imágenes.

Características temáticas: Abarcando un periodo desde finales del siglo XIX a la actualidad, contiene imágenes destacadas de la vida política y social de la región,

funcionarios públicos, empresarios, actores sociales, visitantes distinguidos, sucesos relevantes, eventos oficiales, así como registro urbano, sus cambios, obra pública, vistas aéreas, etc.

Fondo Fausto Tovar

Fausto Tovar (San Luis Potosí, 1926 - Monterrey, N.L. 1999) Fotógrafo y pintor que llegó a Monterrey en 1947 y se dedicó profesionalmente a hacer fotografía industrial. Obtuvo la medalla de maestro en fotografía comercial e industrial, otorgada por la Sociedad Mexicana de Fotógrafos profesionales, de la que fue presidente por varios años a partir de 1976. El acervo cuenta con 1,081 imágenes cedidas en comodato.

El fondo contiene una parte de su extenso trabajo como fotógrafo industrial y una colección de vistas urbanas del primer cuadro de la ciudad previo a la demolición que dio paso a la Macro-Plaza.

Fondo Casa de la Cultura

La Casa de la Cultura de Monterrey, ubicada en la antigua estación ferroviaria del Golfo, patrimonio arquitectónico, es un espacio dedicado a difundir las artes literarias, plásticas, visuales y escénicas. Durante varias décadas hicieron un registro fotográfico de eventos, inauguraciones, ciclos y conferencias, generando un archivo histórico importante.

Por ser la Casa de la Cultura de Monterrey parte de la misma entidad que la Fototeca, este archivo pasó de manera natural para ser conservado y preservado. Está conformada por 26,417

Fondo Nuevo León, imágenes de nuestra memoria

En el 2003, La Fototeca de Nuevo León lanzó una convocatoria pública que invitaba a la población a compartir fotografías con el fin de enriquecer sus acervos y el ofrecimiento de editar una publicación con una selección de lo que se recibiera. En Junio de ese año apareció Nuevo León: Imágenes de nuestra Memoria y dado el entusiasmo que despertó, se lanzaron dos nuevas convocatorias que derivaron en respectivas publicaciones. Los tres

volúmenes son un compendio de imágenes y textos donde se explora la evolución de la sociedad nuevoleonera desde el siglo XIX hasta la década de los setenta del siglo XX. El fondo se compone de xxx archivos digitales, de los cuales nnn fueron publicadas en los tres tomos.

Características temáticas: Imágenes de paisaje urbano, infraestructura pública, fotografía industrial, eventos de las empresas, así como personajes destacados, a nivel local como nacional, eventos sociales, fiestas, esparcimiento, ritos religiosos, vida cotidiana, familiar, costumbres y tradiciones.

Fondo Eugenio Espino Barros

Eugenio Espino Barros (Puebla 1883 - Monterrey, N.L. 1978) fue un destacado fotógrafo, empresario e inventor. Fundador de la empresa *Espino Barros e hijos*, fabricantes de cámaras fotográficas de gran formato y distribuidores de material fotográfico. Trabajó para algunas de las empresas más importantes de la región como Fundidora de Fierro y Acero de Monterrey, Cervecería Cuauhtémoc, Cementos Mexicanos y Hojalata y Lámina S.A. entre otras. Realizó fotografía arquitectónica, paisaje industrial y urbano, así como fotografía de estudio. Su perfección técnica en la composición y perspectiva le ganó un gran aprecio entre sus clientes así como de sus colegas.

Este fondo fue donado por la familia Espino Barros y contiene 3,460 imágenes. Cabe anotar que también fue donado equipo y accesorios originales perteneciente al estudio como cámaras, ampliadoras y materiales varios y los planos de fabricación de cámaras y ampliadoras.

Fondo Fundidora

Fundidora de Fierro y Acero de Monterrey S.A. fue una empresa siderúrgica fundada en 1900, el primer alto horno de América Latina se convirtió en uno de los símbolos de la industrialización en esta zona del país. Continuamente se contrataba los servicios de fotógrafos profesionales para registrar sus plantas, procesos y trabajadores. Destaca el trabajo de Guillermo Kalho, Eugenio Espino Barros, Lauro Leal, Alberto Flores Varela

entre quienes fotografiaron la empresa. Cubriendo desde la década de los 20 hasta los años ochenta al momento de su cierre. Este Fondo es depositado en la Fototeca en custodia y está conformado de 43,317 imágenes.

El fondo se integra por múltiples imágenes que retratan la vida de la empresa desde diferentes perspectivas o áreas, como lo es la parte directiva, es decir, ejecutivos, gerentes, visitas de empresarios y gobernantes, etc. Una sección de relaciones públicas, con registro de exposiciones comerciales, promoción y relación con el sindicato. Así mismo un área de relación laboral dedicada principalmente a los trabajadores, secretarias, su actividad en la empresa, eventos sociales, servicio médico, escuela para los hijos de los empleados, etc.

Fondo William Breen Murray

William Breen Murray (nació fecha y lugar ???) es un importante etnógrafo y arqueólogo norteamericano avocinado en México desde hace tres décadas. Su interés por la arqueología rupestre hizo que se afincara en la ciudad de Monterrey, ya que la región noreste del país es rica en este tipo de patrimonio. Académico de la Universidad de Monterrey es una autoridad reconocida en el tema a nivel nacional e internacional, generando toda una escuela. La fotografía ha sido una herramienta de primer orden en sus investigaciones y publicaciones, por lo que fue armando un importante cuerpo de tomas fotográficas sobre lugares y evidencia rupestre de la región.

El Fondo fue otorgado en comodato, por el Dr. Murray y está conformado por 9,685

Características temáticas: vestigios, piezas en sitio, relieves y petroglifos de zonas arqueológicas de México (principalmente la región noreste) Inglaterra, Escocia, Italia, China, Chile, España y Estados Unidos.

Las imágenes procesadas se ponen a disposición de investigadores y público en general en un módulo de consulta físico y en línea, la mayoría de nuestros usuarios son investigadores foráneos involucrados en proyectos editoriales o proyectos universitarios relacionados con tesis de maestría o doctorados.

Además de proyectos propios de investigación con fines de divulgación por parte de la fototeca, ya sean publicaciones o exposiciones.

La principal política de ingreso o adquisición de nuestro acervo se enfoca en el rescate de imágenes relativas al estado o la región. Se hace un diagnóstico físico y otro de importancia documental, el diagnóstico físico lo realiza el área de conservación el cual determina el estado de deterioro de las piezas, el Segundo diagnóstico lo hacen especialistas, historiadores, arquitectos, urbanistas que determinan la importancia del documento histórico.

Uno de nuestros principales retos es convencer a las autoridades la importancia del trabajo que realizamos al interior de la Fototeca y la repercusión en la sociedad, eso nos ha llevado a implementar proyectos con la federación y con la iniciativa privada para incrementar por un lado los recursos humanos y la actualización de equipo como herramienta de trabajo.

En 2012 la Fototeca fue reconocida por el INAH con la Medalla al Mérito Fotográfico, esto y la participación e integración al Sistema Nacional de Fototecas nos ha permitido que dos años después de este reconocimiento se pusiera en marcha un proyecto de remodelación de la infraestructura de las áreas de la Fototeca con el apoyo de la Federación en el otorgamiento de los recursos y con las instituciones con las que tenemos vínculos como la Filmoteca de la UNAM y la Fototeca Nacional con quienes se conformó un Comité Técnico además de entusiastas especialistas de la ciudad.

A diecisiete años de haber arrancado la Fototeca Nuevo León podemos hacer un análisis de su desarrollo, no ha sido sencillo pero gracias a los esfuerzos de fotógrafos y el respaldo del estado considero que se ha ido consolidando una institución que hoy es un importante repositorio de la memoria local y regional y un referente a nivel nacional.

Fotobservatorio del Patrimonio Fotográfico Mexicano

Noviembre 2015





Fototeca Nuevo León





Manuel M. López

"Plaza de Hidalgo y Gran Hotel Ancira". Ca. 1935

Monterrey, N. L.

D.R. © 14190 Fototeca Nuevo León – CONARTE,
Fondo Carlos Pérez-Maldonado



Autor sin identificar

"Cabeza Tsansás del indio jíbaro del Perú". 1933
Monterrey, N. L.

D.R. © 14456 Fototeca Nuevo León – CONARTE,
Fondo Carlos Pérez-Maldonado



Autor sin identificar

Familia Pérez-Maldonado, retrato. Ca. 1899

Monterrey, N. L.

D.R. © 14361 Fototeca Nuevo León – CONARTE,
Fondo Carlos Pérez-Maldonado



I. Garza

Concepción, Virginia y Carmen Zepeda, retrato de grupo. Ca.

1900

Monterrey, N. L.

D.R. © 13931 Fototeca Nuevo León – CONARTE,

Fondo Carlos Pérez-Maldonado



Desiderio Lagrange

Ismael, José y Carlos Pérez-Maldonado Zepeda, retrato.
1900

Monterrey, N. L.

D.R. © 13935 Fototeca Nuevo León – CONARTE,
Fondo Carlos Pérez-Maldonado



Refugio Z. García

“Las vencedoras y finalistas con sus trofeos”, retrato de grupo. 1929

Monterrey, N. L.

D.R. © 13935 Fototeca Nuevo León – CONARTE,
Fondo Carlos Pérez-Maldonado



Alberto Flores Varela

Maestro y estudiantes, retrato de grupo. Ca. 1945

Monterrey, N. L.

D.R. © 13514 Fototeca Nuevo León – CONARTE,

Fondo Alberto Flores Varela



Alberto Flores Varela

Mujer con caireles, retrato. Ca. 1970

Monterrey, N. L.

D.R. © 715 Fototeca Nuevo León – CONARTE,
Fondo Alberto Flores Varela



Alberto Flores Varela

Mujer luchadora, retrato. Ca. 1950

Monterrey, N. L.

D.R. © 12837 Fototeca Nuevo León – CONARTE,
Fondo Alberto Flores Varela



Alberto Flores Varela

Gente en "La verbena en la Ave. Morelos". 1939

Monterrey, N. L.

D.R. © 13227 Fototeca Nuevo León – CONARTE,
Fondo Alberto Flores Varela



Alberto Flores Varela
Desfile militar. Ca. 1943
Monterrey, N. L.
D.R. © 9406 Fototeca Nuevo León –
CONARTE,
Fondo Alberto Flores Varela



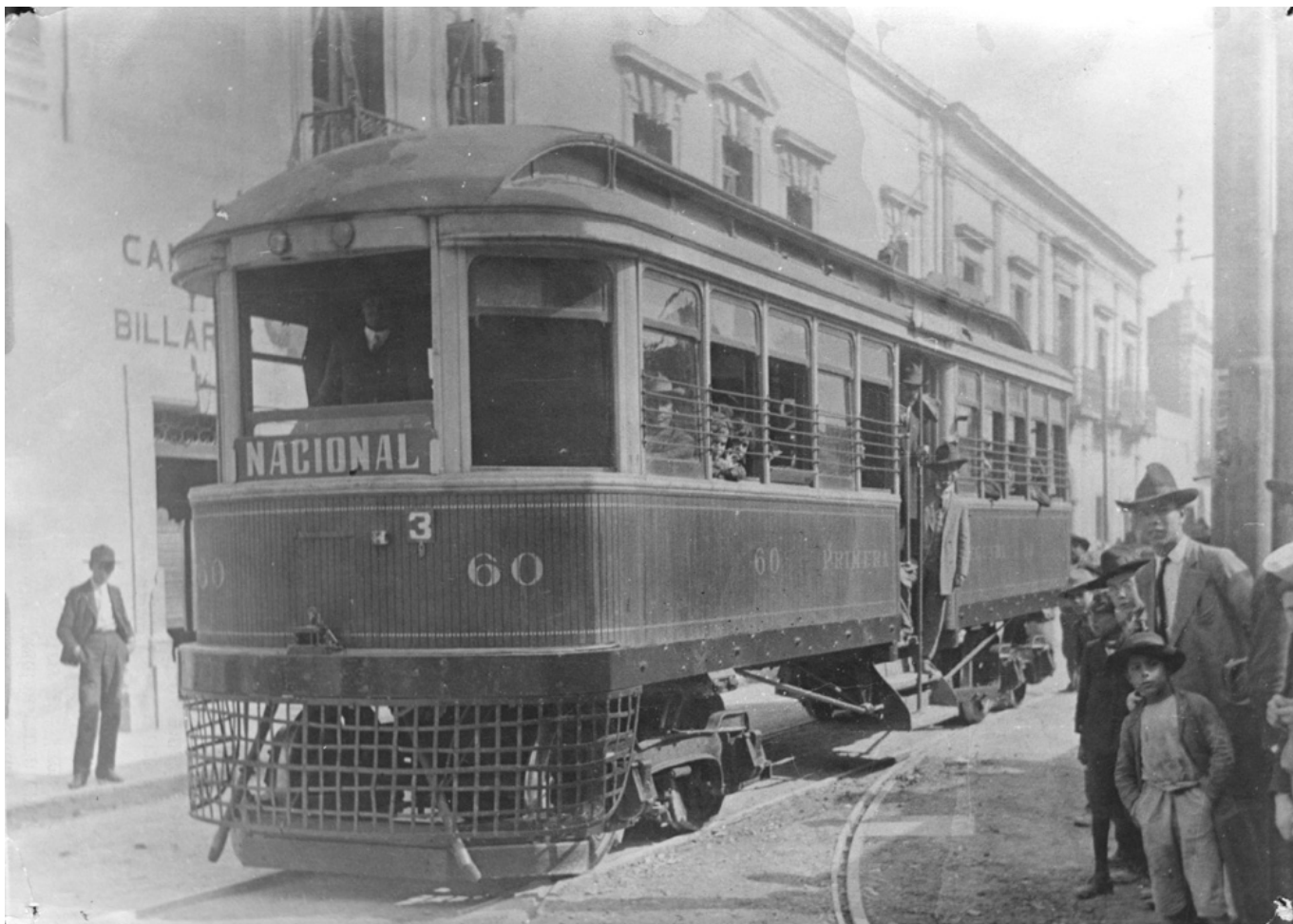
Alberto Flores Varela

Ciudad de Monterrey y cerro de la Silla, panorámica. 1952

Monterrey, N. L.

D.R. © 9932 Fototeca Nuevo León – CONARTE,

Fondo Alberto Flores Varela



Desiderio Lagrange

Tranvía de la "Compañía de Ferrocarriles Urbanos". Ca. 1908

Monterrey, N. L.

No. de foto: AGENL722

D.R. © Fototeca Nuevo León – CONARTE,

Fondo Archivo General del Estado de Nuevo León



Refugio Z. García

Aarón Sáenz, gobernador de Coahuila y acompañantes visitan la obra del camino Monterrey – Saltillo. 1928

No. de foto: AGENL2052

D.R. © Fototeca Nuevo León – CONARTE,
Fondo Archivo General del Estado de Nuevo León



180.- UNA MOLIENDA
V. SANTIAGO, N.L. MEX.

Garcia
Fot.



Autor no identificado

Estación Unión del Ferrocarril, interior. Ca. 1910

Monterrey, N. L.

No. de foto: AGENL1120

D.R. © Fototeca Nuevo León – CONARTE,

Fondo Archivo General del Estado de Nuevo León



Autor no identificado

Eduardo Livas, Abiel Treviño y directivos en la develación de la placa de la Escuela Normal Superior. 1964

Monterrey, N. L.

No. de foto: AGENL1927

D.R. © Fototeca Nuevo León – CONARTE,
Fondo Archivo General del Estado de Nuevo León



Autor no identificado

Eduardo Elizondo en el inicio de las demoliciones
del tramo Matamoros – 15 de mayo. Ca. 1965
Monterrey, N. L.

No. de foto: AGENL1997

D.R. © Fototeca Nuevo León – CONARTE,
Fondo Archivo General del Estado de Nuevo León



Fausto Tovar

Antena sobre el Cerro de la Silla, panorámica. Ca. 1960

Monterrey, N. L.

No. de foto: FT4

D.R. © Fototeca Nuevo León – CONARTE,

Fondo Fausto Tovar



Fausto Tovar
Teleférico del Cerro de la Silla. s/f
Monterrey, N. L.
No. de foto: FT20
D.R. © Fototeca Nuevo León – CONARTE,
Fondo Fausto Tovar



Fausto Tovar

Helicóptero del Canal 6. Ca. 1963

Monterrey, N. L.

No. de foto: FT22

D.R. © Fototeca Nuevo León – CONARTE,

Fondo Fausto Tovar



Fausto Tovar

Actores en escena. Ca. 1968

Monterrey, N. L.

No. de foto: FT9

D.R. © Fototeca Nuevo León – CONARTE,

Fondo Fausto Tovar



Eugenio Espino Barros
Hospital de Zona, vista general. Ca. 1968
Monterrey, N.L.
No. de foto: 363
D.R. © Fototeca Nuevo León – CONARTE,
Fondo Eugenio Espino Barros



Eugenio Espino Barros

Vitrales de la Escuela Industrial Álvaro Obregón. Ca. 1945

Monterrey, N.L.

No. de foto: 366

D.R. © Fototeca Nuevo León – CONARTE,

Fondo Eugenio Espino Barros



Eugenio Espino Barros

Palacio de Gobierno y Plaza 15 de mayo. Ca. 1931

Monterrey, N.L.

No. de foto: 393

D.R. © Fototeca Nuevo León – CONARTE,
Fondo Eugenio Espino Barros



Eugenio Espino Barros

"Calle Zaragoza, Monterrey, N.L." 1930

No. de foto: 351

D.R. © Fototeca Nuevo León – CONARTE,
Fondo Eugenio Espino Barros



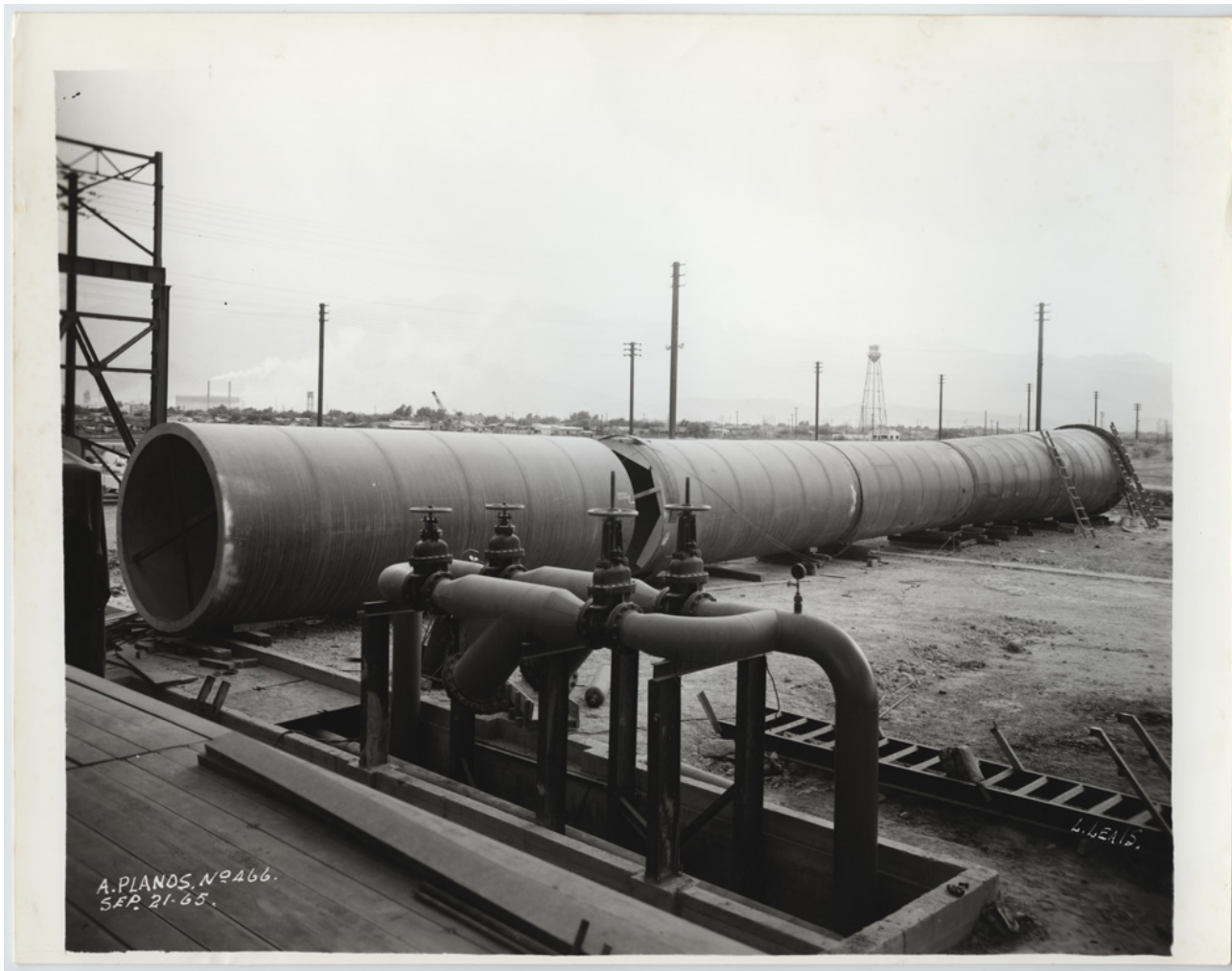
Eugenio Espino Barros

Presas, panorámica. s/f

No. de foto: 595

D.R. © Fototeca Nuevo León – CONARTE,

Fondo Eugenio Espino Barros



Lauro Leal S.

Chimenea para horno de recocido en ampliaciones de
Aceros Planos. 1965

Monterrey, N. L.

D.R. © 44846 Fototeca Nuevo León – CONARTE,
Fondo Fundidora



Lauro Leal S.

Colectores de agua de Aceros Planos en construcción. 1965

Monterrey, N. L.

D.R. © 44855 Fototeca Nuevo León – CONARTE, Fondo

Fundidora



Lauro Leal S.

Obreros trabajan en interior de horno de recocido en Aceros

Planos. 1965

Monterrey, N. L.

D.R. © 44928 Fototeca Nuevo León – CONARTE,

Fondo Fundidora



Lauro Leal S.

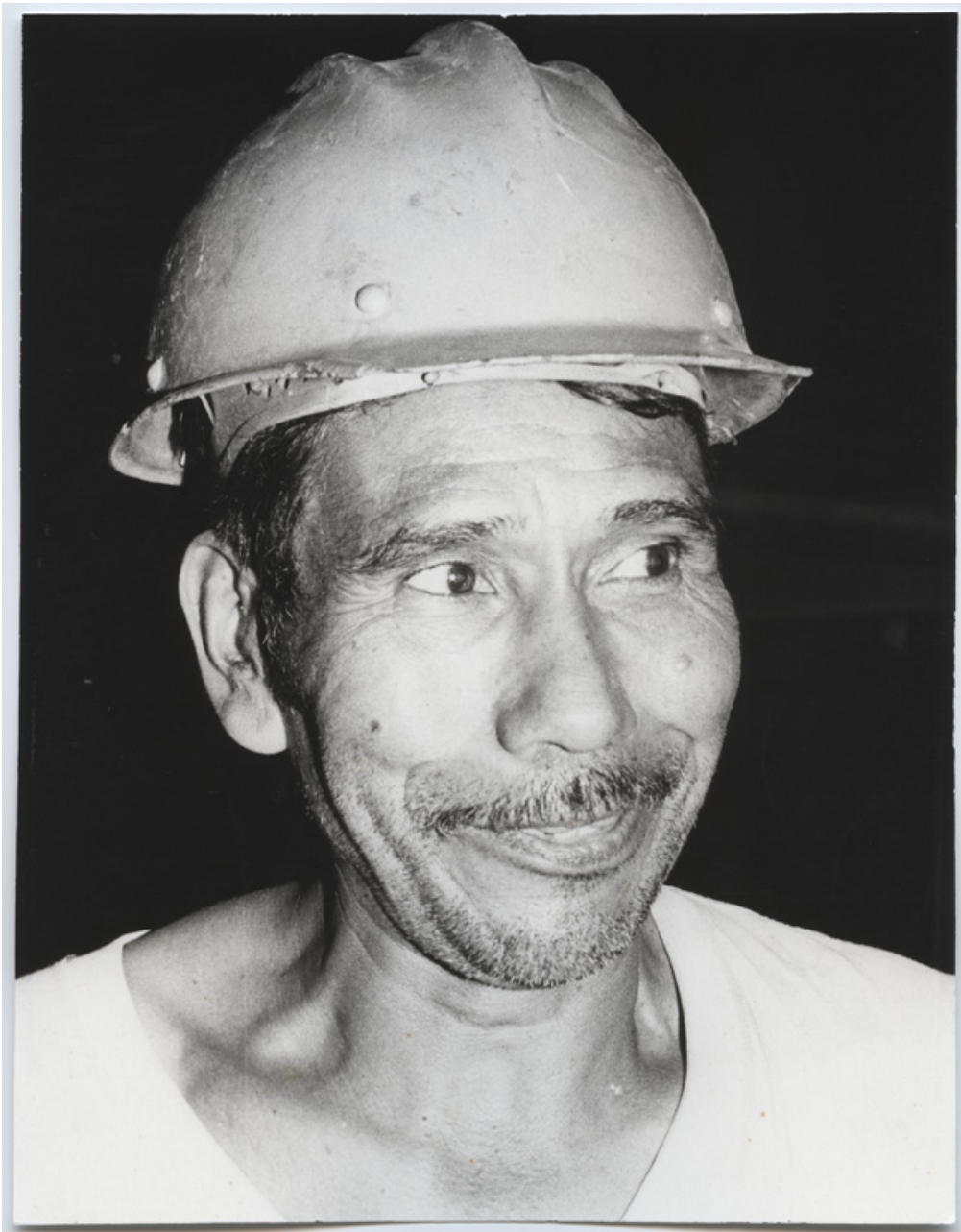
Máquina para laminación en nave industrial de Aceros

Planos. 1967

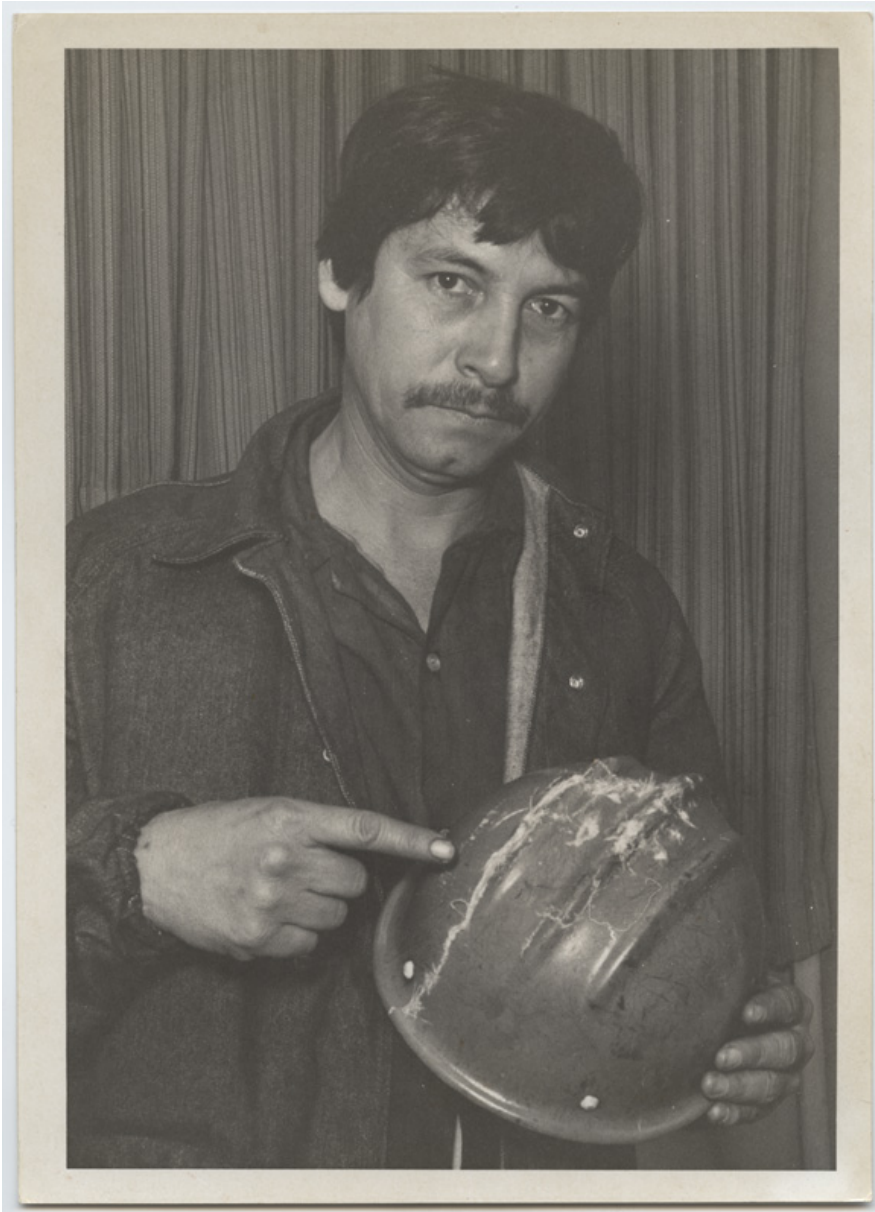
Monterrey, N. L.

D.R. © 45503 Fototeca Nuevo León – CONARTE, Fondo

Fundidora



Autor no identificado
Natividad Palacios, trabajador. 1980
Monterrey, N. L.
D.R. © 29681 Fototeca Nuevo León – CONARTE,
Fondo Fundidora



Autor no identificado

Jaime García muestra el casco de seguridad que le salvó la vida. 1982

Monterrey, N. L.

D.R. © 30838 Fototeca Nuevo León – CONARTE,
Fondo Fundidora



William Breen Murray

Petrograbado de líneas onduladas y cuenta de puntos. s/f

Boca de Potrerillos, Mina, N. L.

D.R. © 66051 Fototeca Nuevo León – CONARTE,

Fondo William Breen Murray



William Breen Murray

Panel grabado con cuenta lunar en líneas. s/f

Presa de la Mula, Las Presas, Mina, N. L.

D.R. © 67485 Fototeca Nuevo León – CONARTE,
Fondo William Breen Murray



William Breen Murray

Figuras petrograbadas en el perfil de la roca. s/f
Sierra de Antrisco, Mina, N. L.

D.R. © 68522 Fototeca Nuevo León – CONARTE,
Fondo William Breen Murray



William Breen Murray

Pintura rupestre de figuras geométricas y líneas entrecortadas en color rojo. s/f

Cañón Magueyoso, Mina, N. L.

D.R. © 67163 Fototeca Nuevo León – CONARTE,
Fondo William Breen Murray



William Breen Murray
"Rock painting" alusiva a la ceremonia rutuburi en
monocromo rojo. 1974
Kochérare, Guachochi, Chihuahua
D.R. © 71739 Fototeca Nuevo León – CONARTE,
Fondo William Breen Murray













EL INSTITUTO NACIONAL DE ANTROPOLOGÍA E HISTORIA

Otorga el presente reconocimiento al
MÉRITO FOTOGRÁFICO a

FOTOTECA NUEVO LEÓN CONARTE

por su invaluable contribución a la formación
de la memoria visual mexicana

Pachuca, Hidalgo; México
30 de Agosto de 2012



Alfonso de María y Campos Castelló
DIRECTOR GENERAL
INSTITUTO NACIONAL DE ANTROPOLOGÍA E HISTORIA

Fomentando la cultura sembramos la semilla de un México próspero



SINAFI

www.inah.gob.mx
Este programa es público, ajeno a cualquier partido político.
Queda prohibido el uso para fines distintos a los establecidos en el programa.

GOBIERNO
FEDERAL
SACONACUETA





MEDALLA
AL MERITO
FOTOGRAFICO

Fototeca Nuevo Leon / Somarte

2012

NAHCA





PLANERO 2

CAJON 1

Alejandro Cartagena
Ruben Marcos
Identidad Nuevo Leon (Capones 1-2)

CAJON 2

El Invisible City
adquisición

Alejandro Cartagena
De la serie retratos de su autismo
Salon 2010
Premio de adquisición

Francisco Larios
De la serie K&I the cool school
salon 2001
Premio de adquisición

CAJON 3

Lorena Estrella Ortega
Serie "Orion 100"
Salon 2011
Premio de adquisición

Arturo Torres
"Waka lo que quieres ver"
Salon 2002
Premio de adquisición

Estado
adquisición

Hiram Gerardo Covarrubias Cortés
Antes-Después
Salon 2005
Premio de adquisición

CAJON 4

CAJON 5

CAJON 1

CAJON 2

Alejandro Cartagena
Ruben Marcos
Identidad Nuevo León (Capones 2-5)

CAJON 3

CAJON 4

CAJON 5



